

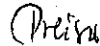
Jelenia Góra, dnia 18 kwietnia 2017 r.

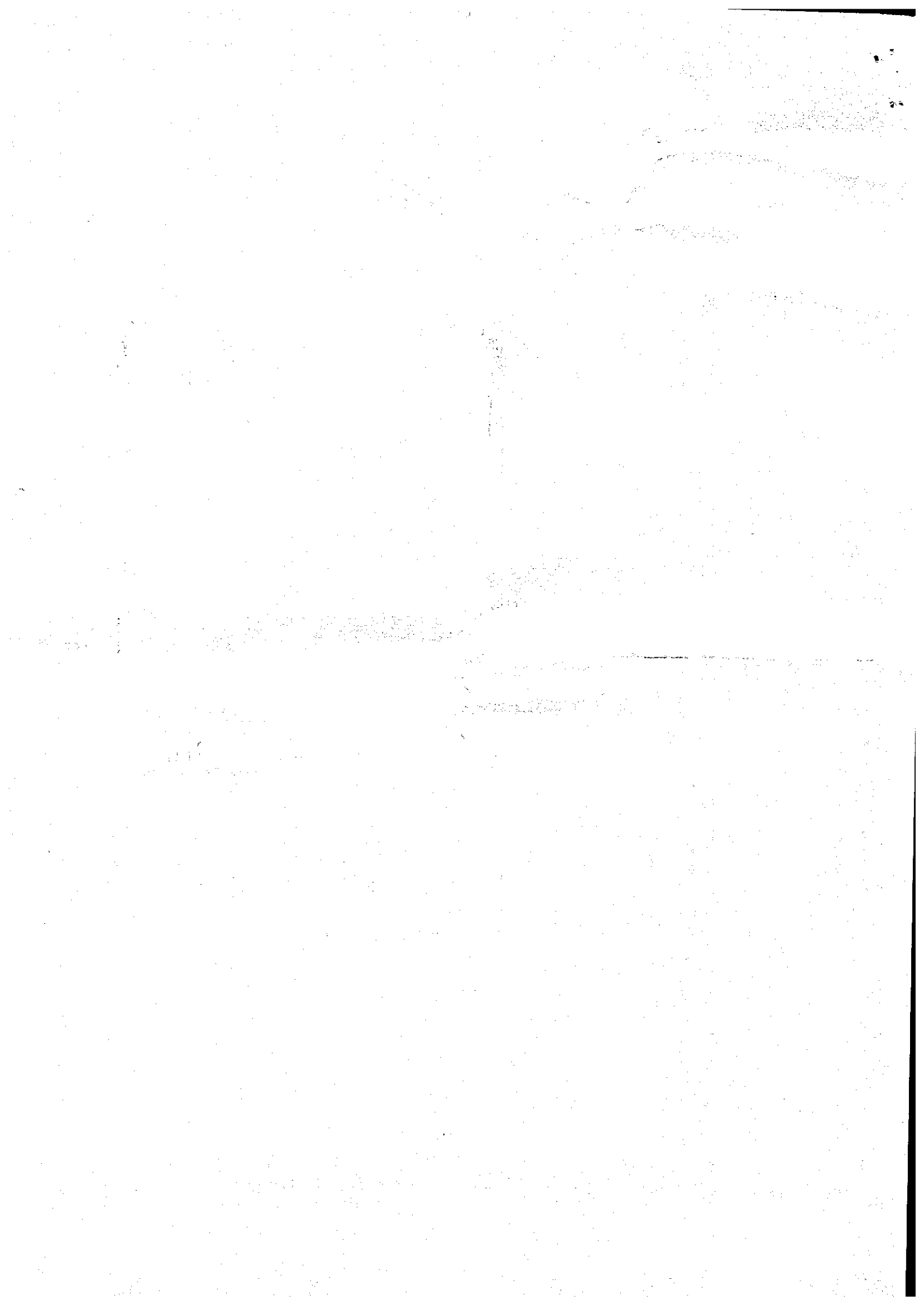
**ORZECZENIE O JAKOŚCI WODY
NA PODSTAWIE SPRAWOZDANIA Z BADAŃ LABORATORYJNYCH**

Dotyczy następującej próbki wody :

Kod próbki	Miejsce pobrania próbki Kod punktu poboru	Data pobrania próbki	Nr sprawozdania z badań	Nr protokołu poboru próbki
1020	Karpacz ul. Karkonoska 25 – kran na zapleczu	11.04.17	472/BW/2017	238/17/Z
Próbka została pobrana na zlecenie klienta zewnętrznego i dostarczona do laboratorium przez pracownika Powiatowej Stacji Sanitarно-Epidemiologicznej w Jeleniej Górze.				
Parametr fizyczny lub chemiczny	Jednostka miary	Najwyższa dopuszczalna wartość		wynik
chlór	mg/l Cl ₂	0,3		<0,02
I. Charakterystyka składu fizyko-chemicznego zbadanej próbki wody:				
Woda przezroczysta, bez zabarwienia, bez zapachu, bez jonów amonowych o przewodności w granicach norm sanitarnych.				
II. Charakterystyka składu mikrobiologicznego zbadanej próbki wody:				
Pod względem mikrobiologicznym woda nie budzi zastrzeżeń.				
III. Orzeczenie:				
Pod względem mikrobiologicznym i fizyko-chemicznym w zakresie monitoringu kontrolnego woda odpowiada wymaganiom sanitarnym ustalonym dla wody przeznaczonej do spożycia.				
Podstawy prawne:				
Rozporządzenie Ministra Zdrowia z dnia 13 listopada 2015 r. w sprawie jakości wody przeznaczonej do spożycia przez ludzi (Dz.U. z 2015 poz. 1989)				

Opracowała:
Aleksandra Koczan

Zatwierdził:
KIEROWNIK SEKCJI
Poboru Prób i Orzecznictwa

mgr inż. Renata Preisner





AB 682



Powiatowa Stacja Sanitarno-Epidemiologiczna w Jeleniej Górze
Oddział Laboratoryjny
58-500 Jelenia Góra ul. Wolności 139

telefon: 75 6435582 (83) fax: 75 6435574

Jelenia Góra, dnia 14.04.2017 r.
oryginał / kopia*

SPRAWOZDANIE Z BADAŃ 472/ BW / 2017 WODY

Nazwa i adres klienta : Miejski Zakład Gospodarki Komunalnej Spółka
z ograniczoną odpowiedzialnością
ul. Obrońców Pokoju 2a
58-540 Karpacz

Próbkę/ki do badań przyjęto: Zgodnie ze zleceniem wewnętrznym
238/17/Z/CHW, 238/17/Z/CHW/MW z dnia 11.04.2017 r.

Miejsce pobrania próbek/ki/ : Karpacz ul. Karkonoska 25
(kran na zapleczu)

Próbkę/ki pobral: pracownik PSSE w Jeleniej Górze

Próbkę/ki do badań pobrano: 11.04.17 r.

Data przyjęcia próbek/ki : 11.04.17 r.

Data wykonania badań: 11.04.17 r. - 13.04.17 r.

Opis i identyfikacja próbek/ki :

- woda do spożycia
- oznakowanie przez próbkobiorcę 305(3 opakowania)
- oznakowanie przez laboratorium: 1020/CHW/MW/C
- stan próbek: bez zastrzeżeń

Zatwierdził:

K I E R O W N I K
Oddziału Laboratoryjnego

Joanna Niedbach

Otrzymują :

1. klient – 3 egz.
2. a/a – 1 egz.

1. Bez pisemnej zgody laboratorium sprawozdanie nie może być powielane inaczej, jak tylko w całości.
2. Wyniki odnoszą się wyłącznie do badanych próbek/ki.
3. Laboratorium nie uczestniczyło w pobieraniu i transporcie próbek/ki.
4. Klient ma prawo do reklamacji w terminie 14 dni od daty otrzymania sprawozdania.
5. Niniejsze sprawozdanie z badań zawiera wyniki badań objęte zakresem akredytacji AB 682 oraz badań nieakredytowanych. Wyniki spoza zakresu akredytacji zostały oznaczone „ * ”

* niepotrzebne skreślić

WYNIKI BADAŃ

LABORATORIUM BADAŃ FIZYKOCHEMICZNYCH						
Lp.	Badanie fizyczne, chemiczne i organoleptyczne. Metoda wg której wykonano badanie	Jednostka miary	go	NDW ¹⁾	Wynik	
1	Mętność (PN-EN ISO 7027-1:2016-09) *	NTU	0,10	1	0,22 ± 0,06 ²⁾	
2	Barwa (PN-EN ISO 7887:2012)	mg/l Pt	5		5 ± 1 ²⁾	
3	Zapach (PB-004 wydanie 1 z dnia 23.05.2008) *			Akceptowalny	z0	
4	pH (PN-EN ISO 10523:2012)		3	6,5-9,5	6,9 ± 0,1 ²⁾ (temp. pomiaru 15,4°C)	
5	Przewodność elektryczna właściwa ³⁾ (PN EN-ISO 27888:1999)	µS/cm	5	2500	25 ± 1 ²⁾ (temp. pomiaru 15,6 °C)	
6	Amonowy jon (PN-ISO 7150-1:2002)	mg/l	0,05	0,50	<0,05	

LABORATORIUM BADAŃ MIKROBIOLOGICZNYCH				
Lp.	Badanie mikrobiologiczne. Metoda wg której wykonano badanie	Jednostka miary	NDW ¹⁾	Wynik
1	Bakterie grupy coli (PN-EN ISO 9308-1: 2014 - 12)	Liczba jtk/ 100ml	0	0
2	<i>Escherichia coli</i> (PN-EN ISO 9308-1: 2014 - 12)	Liczba jtk / 100 ml	0	0
3	<i>Clostridium perfringens</i> - (spory) Rozporządzenie Ministra Zdrowia z dnia 13 listopada 2015 r. w sprawie jakości wody przeznaczonej do spożycia przez ludzi (Dz.U.2015. poz.1989)	Liczba jtk / 100 ml	0	0

- 1) NDW -Najwyższa dopuszczalna wartość parametru w próbce wody wg Rozp. Ministra Zdrowia z dnia 13 listopada 2015r.(Dz.U. z 2015r. poz.1989)
- 2) Niepewność rozszerzona obliczona dla współczynnika k=2, co odpowiada poziomowi ufności ok.95%. Podana wartość nie uwzględnia niepewności związanej z pobraniem próbki
- 3) Korekta za pomocą urządzenia do kompensacji wpływu temperatury do temperatury 25°C
go – granica oznaczalności
„*” - badanie nieakredytowane
jtk-jednostka tworząca kolonie

LABORATORIUM BADAŃ FIZYKOCHEMICZNYCH

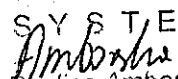
Autoryzował:

KIEROWNIK
Laboratorium Badań Fizykochemicznych


Małgorzata Wrzesińska

LABORATORIUM BADAŃ MIKROBIOLOGICZNYCH

Autoryzował:

ASYSTENT

Paulina Amborska

KONIEC

Sprawozdanie z badań 472/BW / 2017